

● ウッドレール	45° 勾配、平面曲がり全て対応。測量も価格UPも不必要。
● ウッドレールE	ウッドレールより経済的。20° 勾配、平面曲がりも自在に対応。
● ウッドレールL	木製柱はメッキ鋼材内蔵。地際部と製品全体の高耐久を実現。ガードレール打込み機を使用し土中に打込めるタイプもあり。
● ウッドレールG	木製車両防護柵B種。
● ウッドレールR	ウッドレールの部品を使用し、鉄製の横断・転落防止柵を木製にリニューアルするタイプ。
● ウッドレール門扉	各種ウッドレールと同デザインの門扉。支柱はメッキ鋼材内蔵。
● アーバンウッドレール	-



● ウッドレールE / WRL2011-K

それは優しさとスタイルのある、  
木質系横断・転落防止柵です。



● ウッドレール / WR2011-C3



● ウッドレール / WR2011-C3



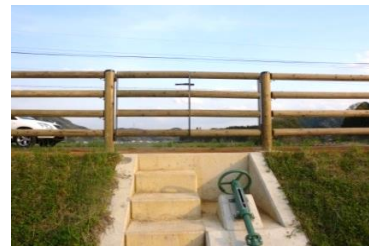
● ウッドレールG / WRG2080-C2



● ウッドレールE / WRL2011-C3-WPP



● ウッドレール / WR2080-C2



● ウッドレール門扉 / WRC2011-C4-G



● ウッドレールL / WRC2080-C2-E



● ウッドレールE / WRL2011-C4



● ウッドレールR / WRR2080-C2



● ウッドレール / WR2011-C4



● ウッドレールL / WRC2011-K-E



● ウッドレールE / WRL2011-C4



● アーバンウッドレール / UW1880-C2



● アーバンウッドレール / UW1880-C2



● アーバンウッドレール / UW2080-C2

アーバンウッドレール UW2080-C2



※ 本製品は車両用防護柵ではありません。このパースは縁石がある歩道側の横断防止柵設置例です。

アーバンウッドレールのルーツでもある「ウッドレール」。その実績第一号は、高速道路の、あるサービスエリアでした。1999年の設置以来、強度にまだ問題は無く訪れる人々の安全を見守っています。

ウッドレールの登場は他の木製横断・転落防止柵柱頭頂キャップの標準化をも加速させました。また、柱と横木を金物で繋ぐことや自在性をもたせることで、製品の耐久性と美観・メンテナンス性向上が図れるとの評価も定着しつつあります。

設計者・発注者の求める要望や課題は様々ですが、製品開発にあたっては一つ一つに真正面から向き合っていました。結果ウッドレールは、E・L・G・R・門扉そしてこの新製品のアーバンウッドレールを含め7タイプ・45種類にまで増え、数々の実績もいただけるようになりました。

この国に在る、再生可能な天然資源・環境にやさしい自然素材は、今後ますます大切にしなければならない私たちの宝物です。たとえ1本の地域木材といえども無駄にすることなく、社会に生かし蘇らせるために、私達は今後も日々研究を重ねてまいります。